

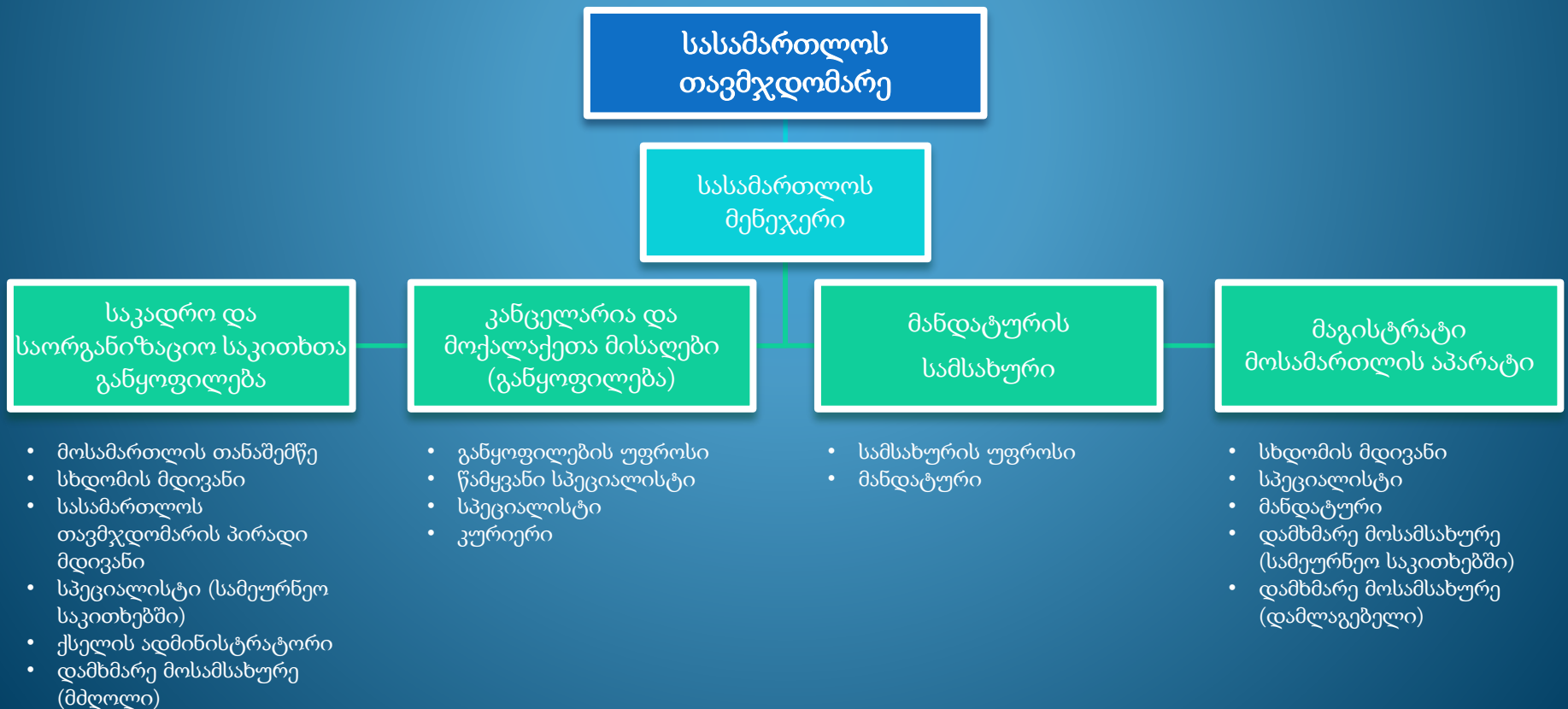
ქუთაისის საქალაქო სასამართლო

სასამართლოს აკისრია მართლმსაჯულების განხორციელებასთან და სასამართლოს ადმინისტრირებასთან დაკავშირებული ფუნქციები. მართლმსაჯულებას ახორციელებენ მოსამართლეები.

საქართველოს კონსტიტუციის 84-ე მუხლის თანახმად:

„მოსამართლე თავის საქმიანობაში დამოუკიდებელია და ემორჩილება მხოლოდ კონსტიტუციას და კანონს. რაიმე ზემოქმედება მოსამართლეზე, ან ჩარევა მის საქმიანობაში გადაწყვეტილების მიღებაზე ზეგავლენის მიზნით აკრძალულია და ისჯება კანონით.“

აღნიშნული ფუნქციების მიხედვით სასამართლოს გააჩნია ორგვარი სტრუქტურა.



საქალაქო სასამართლოს
მოსამართლე

მაგისტრატი
მოსამართლე

თანაშემწე

სხდომის მდივანი

სხდომის
მდივანი

მანდატური

დამხმარე
მოსამსახურე